

NOMENCLATURE 1 命名方式 1

C-3R V 486 H 2 ** L

- Cooling Method 冷却方式:
F - Natural Air Cooling L - Liquid Injection Cooling F - 自然空冷, L - 喷液冷却
- Design Sequence 设计序号
- Refrigerant Type 制冷剂类型: 1-R410A, 2-R22, 7-R407C, 4-R404A, 3-R32
- Uses 用途: H: HBP M: MBP
L: LBP E: Extremely Hypothermy
- Displacement 排气量: 48.6cm³
- Power Form 电源形式
220V/50Hz/1PH或200-220V/50Hz/1PH
V-220-240V/50Hz/1PH
P-380-415V/50Hz/3PH
T-208-230V/60Hz/1PH
B-AC变频 B-AC Inverter
Z-DC变频 Z-DC Inverter
- Compressor Series 压缩机系列

NOMENCLATURE 2 命名方式 2

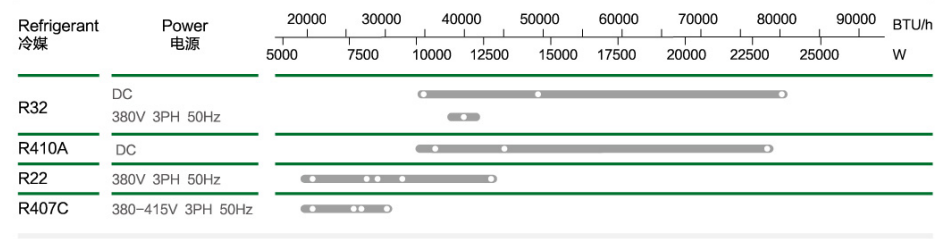
C-3R H V N 112 H 4 J

- Development Sequence 开发序号
- Voltage Distinction 电压区分
- Uses 用途: H: HBP M: MBP
L: LBP E: Extremely Hypothermy
- Motor Output Power 电机输出功率: 1100W
- N: New Refrigerant 新冷媒 No无: R22
- V: Frequency Conversion 变频 No无: Fixed Speed 定速
- H: Horizontal Type 卧式 No无: Vertical Type 立式
- Compressor Series 压缩机系列

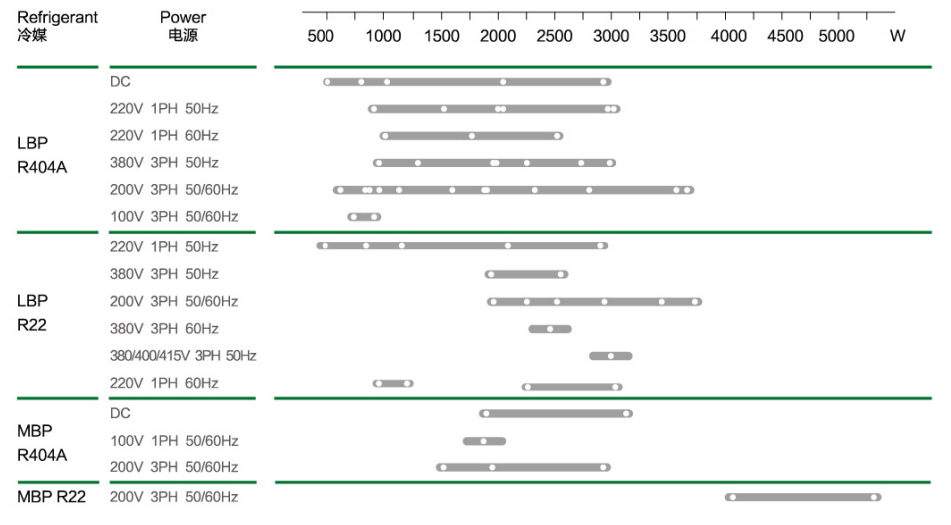
TEST MODE / 测试工况

Test Mode 测试工况	Condensing Temp (°C) 冷凝温度	Evaporating Temp (°C) 蒸发温度	Subcooling Temp (°C) 过冷温度	Suction Temp (°C) 吸气温度	Ambient Temp (°C) 环境温度
T-A	54.4	7.2	8.3	35.0	35.0
T-B	43.0	4.4	8.3	35.0	35.0
T-C	54.4	-23.3	22.2	18.3	32.2
T-D	54.4	-6.7	8.3	35.0	35.0

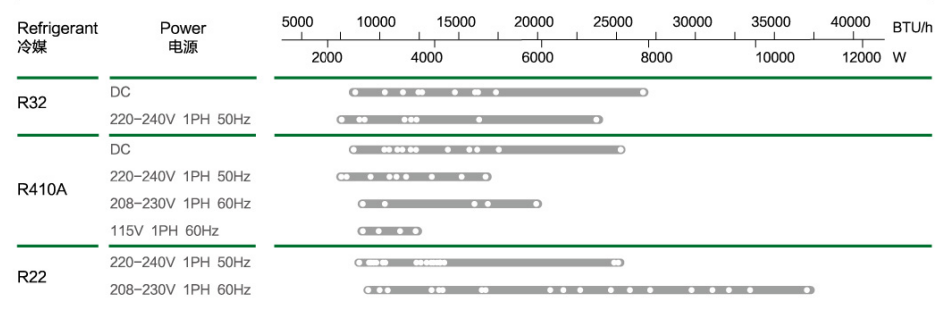
LIGHT COMERCIAL AIR-CONDITIONING COMPRESSOR / 轻商压缩机



REFRIGERATION COMPRESSOR / 冷冻冷藏压缩机



HOUSEHOLD AIR-CONDITIONING COMPRESSOR / 家用空调压缩机



型号命名规则

产品型谱

R32 DC

Series	Model	Displacement (cc / rev)	Cooling Capacity (BTU)	Cooling Capacity (W)	Power (W)	COP (W / W)	Test Mode	Frequency (Hz)	Remark
系列	型号	排量	制冷能力	制冷能力	功率	能效比	测试工况	频率	备注
20F	C-7RZ320H3*	32.0	34632	10150	3383	3.00	T-A	60	*
25F	C-8RZ420H3*	42.0	49133	14400	4645	3.10	T-A	60	*
33F	C-9RZ700H3*	70.0	80864	23700	7292	3.25	T-A	60	*

R32 380V 3PH 50Hz

Series	Model	Displacement (cc / rev)	Cooling Capacity (BTU)	Cooling Capacity (W)	Power (W)	COP (W / W)	Test Mode	Capacity (uF / VAC)	Remark
系列	型号	排量	制冷能力	制冷能力	功率	能效比	测试工况	电容	备注
33F	C-9RP450H3*	45.0	39920	11700	3966	2.95	T-A	-	

R410A DC

Series	Model	Displacement (cc / rev)	Cooling Capacity (BTU)	Cooling Capacity (W)	Power (W)	COP (W / W)	Test Mode	Frequency (Hz)	Remark
系列	型号	排量	制冷能力	制冷能力	功率	能效比	测试工况	频率	备注
20F	C-7RZ320H1*	32.0	34632	10150	3330	3.05	T-A	60	
25F	C-8RZ420H1*	42.0	46676	13680	4413	3.10	T-A	60	
33F	C-9RZ700H1*	70.0	77111	22600	6950	3.25	T-A	60	*



R22 380V 3PH 50Hz

Series	Model	Displacement (cc / rev)	Cooling Capacity (BTU)	Cooling Capacity (W)	Power (W)	COP (W / W)	Test Mode	Capacity (uF / VAC)	Remark
系列	型号	排量	制冷能力	制冷能力	功率	能效比	测试工况	电容	备注
25F	C-2RP342H2*	34.2	18527	5430	1870	2.90	T-A	-	
	C-8RP430H2*	43.0	24839	7280	2315	3.15	T-A	-	
33F	C-3RP486H2*	48.6	27091	7940	2691	2.95	T-A	-	
	C-3RP547H2*	54.7	30537	8950	3086	2.90	T-A	-	
	C-9RP700H2*	70.0	43674	12800	3940	3.25	T-A	-	*

R407C 380-415V 3PH 50Hz

Series	Model	Displacement (cc / rev)	Cooling Capacity (BTU)	Cooling Capacity (W)	Power (W)	COP (W / W)	Test Mode	Capacity (uF / VAC)	Remark
系列	型号	排量	制冷能力	制冷能力	功率	能效比	测试工况	电容	备注
25F	C-2RP342H7*	34.2	19107	5600	1931	2.90	T-A	-	
33F	C-3RP463H7*	46.3	25829	7570	2656	2.85	T-A	-	
	C-3RP486H7*	48.6	27296	8000	2759	2.90	T-A	-	
	C-3RP547H7*	54.7	30435	8920	3186	2.80	T-A	-	



LBP R404A

Model 型号	Form 形式	Application 应用	Displacement (cc / rev) 排量	Check Point Data 额定能力			Cooling Capacity		
				Cooling Capacity (W) 制冷能力	Power (W) 功率	COP (W/W) 能效比	Evaporating Temp		
							-40	-35	-30

DC

C-1RVN30M0A	V	LBP/MBP	5.6	470	330	1.42	206	271	346
C-1RVN45L0A	V	LBP/MBP	8.9	780	505	1.54	342	449	575
C-6RVN63L0A	V	LBP	12.5	1050	820	1.28	460	605	774
C-7RVN113L0A	V	LBP	23.3	2045	1580	1.29	896	1178	1507
C-7RVN153L0A	V	LBP	32.0	2860	2095	1.37	1253	1647	2108

220V 1PH 50Hz

C-RHN75E4A	H	LBP	13.3	895	785	1.14	392	516	660
C-RN75E4A	V	LBP	13.3	895	785	1.14	392	516	660
C-RHN110E4A	H	LBP	22.0	1540	1385	1.24	675	887	1135
C-RN110E4A	V	LBP	22.0	1540	1385	1.24	675	887	1135
C-3RH322L4AAL	H	LBP	32.2	2000	1980	1.01	876	1152	1474
C-3R322L4AAL	V	LBP	32.2	2010	1970	1.02	880	1158	1481
C-3RH463L4AAL	H	LBP	46.3	2990	2670	1.12	1310	1722	2204
C-3R463L4AAL	V	LBP	46.3	3030	2800	1.08	1327	1745	2233

220V 1PH 60Hz

C-RHN75E6A	H	LBP	13.3	1030	905	1.14	500	600	780
C-RHN110E6A	H	LBP	22.0	1700	1480	1.15	745	980	1200
C-3RHC322L4AAL	H	LBP	32.2	2550	2550	1.00	1110	1470	1900

380V 3PH 50Hz

C-RN83L8A	V	LBP	16.1	980	850	1.15	429	564	722
C-RN113L8A	V	LBP	22.0	1350	1210	1.11	591	778	995
C-3RP322L4AAL	V	LBP	32.2	1900	1800	1.06	832	1094	1400
C-RHN153L8A	H	LBP	32.2	1920	1800	1.07	841	1106	1415
C-3RP359L4AAL	V	LBP	35.9	2200	2070	1.06	964	1267	1621
C-RHN223L8A	H	LBP	46.3	2770	2440	1.14	1213	1596	2041
C-3RP463L4AAL	V	LBP	46.3	3000	2580	1.16	1314	1728	2211

Cooling Capacity 制冷能力 (W)						Cooling Type 冷却方式	Dimensions 外观尺寸 (mm)				Test Mode 测试工况	
Evaporating Temp 蒸发温度 (°C)							Height 高度			Connection Tube 配管		
-25	-20	-15	-10	-5	0		A	B	C	Suction 吸气		Discharge 排气

437	547	673	801	947	1108	DSH	195.0	215.0	187.0	9.6	8.0	T-C
725	907	1117	1329	1571	1838	DSH	195.0	215.0	187.0	9.6	8.0	T-C
977	1221	1504	1789	2115	2475	Li-In	243.9	278.9	295.9	12.8	8.0	T-C
1902	2378	2928	3485	4119	4820	Li-In	312.5	353.1	320.3	16.1	8.0	T-C
2660	3326	4096	4873	5760	6741	Li-In	327.5	368.1	320.3	16.1	8.0	T-C

832	1041	1282	1525	1803	2110	Li-In	285.3	246.0	158.0	12.8	8.0	T-C
832	1041	1282	1525	1803	2110	Li-In	285.3	302.3	319.1	12.8	8.0	T-C
1432	1791	2205	2624	3102	3630	Li-In	285.3	310.3	158.0	12.8	8.0	T-C
1432	1791	2205	2624	3102	3630	Li-In	285.3	302.3	319.1	12.8	8.0	T-C
1860	2326	2864	3408	4028	4714	Li-In	374.3	404.3	178.0	12.8	9.7	T-C
1869	2338	2878	3425	4048	4738	Li-In	414.3	444.3	392.8	16.1	9.7	T-C
2781	3477	4282	5095	6022	7047	Li-In	374.3	404.3	178.0	12.8	9.7	T-C
2818	3524	4339	5163	6102	7142	Li-In	414.3	444.3	392.8	16.1	9.7	T-C

950	1150	1450	1680	1870	2100	Li-In	285.3	246.0	158.0	12.8	8.0	T-C
1600	1900	2350	2800	3090	3400	Li-In	285.3	310.3	158.0	12.8	8.0	T-C
2400	2900	3400	4050	4640	5100	Li-In	374.3	404.3	178.0	12.8	9.7	T-C

911	1140	1403	1670	1974	2310	Li-In	277.3	326.9	319.1	12.8	8.0	T-C
1256	1570	1933	2300	2719	3182	Li-In	277.3	326.9	312.8	12.8	8.0	T-C
1767	2210	2721	3238	3827	4478	Li-In	404.5	434.5	392.0	16.1	9.7	T-C
1786	2233	2749	3272	3867	4525	Li-In	364.5	394.5	177.0	12.8	9.7	T-C
2046	2559	3150	3749	4431	5185	Li-In	404.5	434.5	392.0	16.1	9.7	T-C
2576	3222	3967	4720	5579	6529	Li-In	374.3	404.3	178.0	12.8	9.7	T-C
2790	3489	4296	5112	6042	7071	Li-In	404.5	434.5	392.0	16.1	9.7	T-C

H: Horizontal Type 卧式 V: Vertical Type 立式

LBP R404A

Model 型号	Form 形式	Application 应用	Displacement (cc / rev) 排量	Check Point Data 额定能力			Cooling Capacity		
				Cooling Capacity (W) 制冷能力	Power (W) 功率	COP (W/W) 能效比	Evaporating Temp		
							-40	-35	-30

200V 3PH 50/60Hz

C-1RHN43E3A	H	LBP	9.1	590	500	0.99	258	340	435
C-RN63L3A	V	LBP	11.3	870	760	1.14	381	501	641
C-RHN78E3A	H	LBP	13.3	980	795	1.23	429	564	722
C-7RHN78L3A	H	LBP	14.6	840	750	1.12	368	484	620
C-RN83L3A	V	LBP	16.1	1210	1050	1.15	530	697	892
C-RN113L3A	V	LBP	22.0	1680	1450	1.16	736	968	1238
C-RHN113E3A	H	LBP	22.0	1690	1360	1.24	740	973	1246
C-7RHN113L3A	H	LBP	23.3	1630	1470	1.11	714	939	1201
C-RHN153L3A	H	LBP	32.2	2380	2110	1.13	1042	1371	1754
C-RN173L3A	V	LBP	35.9	2790	2440	1.14	1222	1607	2056
C-RN173L3B	V	LBP	35.9	2790	2440	1.14	1222	1607	2056
C-RN223L3A	V	LBP	46.3	3700	3060	1.21	1621	2131	2727
C-RN223L3B	V	LBP	46.3	3700	3060	1.21	1621	2131	2727
C-RHN223L3A	H	LBP	46.3	3610	2920	1.24	1581	2079	2661

100V 1PH 50/60Hz

C-1RHN40E0A	H	LBP	9.1	630	605	1.04	276	363	464
C-RHN60L0A	H	LBP	11.3	860	750	1.15	377	495	634



Cooling Capacity 制冷能力 (W)						Cooling Type 冷却方式	Dimensions 外观尺寸 (mm)				Test Mode 测试工况	
Evaporating Temp 蒸发温度 (°C)							Height 高度			Connection Tube 配管		
-25	-20	-15	-10	-5	0		A	B	C	Suction 吸气		Discharge 排气

549	686	845	1005	1188	1391	Li-In	266.2	301.2	153.0	9.6	8.0	T-C
809	1012	1246	1482	1752	2051	Li-In	263.5	313.1	319.1	12.8	8.0	T-C
911	1140	1403	1670	1974	2310	Li-In	277.3	302.3	158.0	9.6	8.0	T-C
782	978	1204	1433	1693	1982	Li-In	277.3	326.9	158.0	12.8	8.0	T-C
1125	1407	1733	2062	2437	2852	Li-In	277.3	326.9	319.1	12.8	8.0	T-C
1562	1954	2406	2863	3384	3960	Li-In	277.3	326.9	312.8	12.8	8.0	T-C
1572	1965	2420	2880	3404	3983	Li-In	285.3	310.3	158.0	9.6	8.0	T-C
1516	1896	2334	2778	3283	3842	Li-In	303.5	328.5	158.0	12.8	8.0	T-C
2213	2768	3408	4056	4793	5610	Li-In	364.5	394.5	177.0	12.8	9.7	T-C
2595	3245	3995	4754	5619	6576	Li-In	404.5	434.5	392.0	16.1	9.7	T-C
2595	3245	3995	4754	5619	6576	Li-In	404.5	434.5	392.0	16.1	9.7	T-C
3441	4303	5298	6305	7452	8721	Li-In	414.3	444.3	392.8	16.1	9.7	T-C
3441	4303	5298	6305	7452	8721	Li-In	414.3	444.3	392.8	16.1	9.7	T-C
3357	4198	5170	6151	7271	8509	Li-In	414.3	444.3	178.0	12.8	9.7	T-C
586	733	902	1074	1269	1485	Li-In	266.2	310.2	153.0	9.6	8.0	T-C
800	1000	1232	1465	1732	2027	Li-In	277.3	302.3	158.0	9.6	8.0	T-C

H: Horizontal Type 卧式 V: Vertical Type 立式



LBP R22

Model 型号	Form 形式	Application 应用	Displacement (cc / rev) 排量	Check Point Data 额定能力			Cooling Capacity		
				Cooling Capacity (W) 制冷能力	Power (W) 功率	COP (W / W) 能效比	Evaporating Temp		
							-40	-35	-30

220V 1PH 50Hz

C-RH75E4A	H	LBP	14.6	760	745	1.02	333	438	560
C-RH110E4A	H	LBP	23.3	1300	1210	1.07	569	749	958

380V 3PH 50Hz

C-R223L8C	V	LBP	48.6	2520	2290	1.10	1104	1452	1857
C-R173L8B	V	LBP	35.9	1800	1690	1.00	788	1037	1327
C-RH173L8A	H	LBP	35.9	1800	1700	1.06	788	1037	1327

200V 3PH 50/60Hz

C-RH150L3A	H	LBP	32.2	1900	1900	1.00	832	1094	1400
C-RH173L3A	H	LBP	35.9	2210	1950	1.13	968	1273	1629
C-R173L3B	V	LBP	35.9	2430	2010	1.21	1064	1400	1791
C-RH223L3A	H	LBP	48.6	2430	2550	1.13	1261	1659	2123
C-R223L3C	V	LBP	48.6	3420	2600	1.32	1498	1970	2521
C-R243L3B	V	LBP	54.7	3690	3040	1.21	1616	2125	2720

380V 3PH 60Hz

C-RH223L9A	H	LBP	48.6	2440	2230	1.09	1069	1405	1798
------------	---	-----	------	------	------	------	------	------	------

380-400-415V 3PH 50Hz

C-RH223L8A	H	LBP	48.6	3020	2680	1.13	1323	1740	2226
------------	---	-----	------	------	------	------	------	------	------

220V 1PH 60Hz

C-RH170L6A	H	LBP	35.9	2230	2060	1.08	977	1284	1644
C-RH220L6A	H	LBP	48.6	3110	2870	1.08	1362	1791	2292

Cooling Capacity 制冷能力 (W)						Cooling Type 冷却方式	Dimensions 外观尺寸 (mm)				Test Mode 测试工况	
Evaporating Temp 蒸发温度 (°C)							Height 高度			Connection Tube 配管		
-25	-20	-15	-10	-5	0		A	B	C	Suction 吸气		Discharge 排气

707	884	1088	1295	1531	1791	Li-In	285.3	310.3	158.0	12.8	8.0	T-C
1209	1512	1862	2215	2618	3064	Li-In	285.3	310.3	158.0	12.8	8.0	T-C

2344	2931	3609	4294	5075	5940	Li-In	414.3	444.3	402.8	16.1	9.7	T-C
1674	2093	2578	3067	3625	4243	Li-In	404.5	434.5	392.0	16.1	9.7	T-C
1674	2093	2578	3067	3625	4243	Li-In	364.5	394.5	177.0	12.8	9.7	T-C

1767	2210	2721	3238	3827	4478	Li-In	364.5	394.5	177.0	12.8	9.7	T-C
2055	2570	3165	3766	4451	5209	Li-In	364.5	394.5	177.0	12.8	9.7	T-C
2260	2826	3480	4141	4894	5728	Li-In	404.5	434.5	392.0	16.1	9.7	T-C
2678	3349	4124	4908	5800	6788	Li-In	374.3	404.3	178.0	12.8	9.7	T-C
3181	3977	4897	5828	6888	8061	Li-In	414.3	444.3	402.8	16.1	9.7	T-C
3432	4291	5284	6288	7432	8697	Li-In	414.3	444.3	402.8	16.1	9.7	T-C

2269	2838	3494	4158	4914	5751	Li-In	374.3	404.3	178.0	12.8	9.7	T-C
------	------	------	------	------	------	-------	-------	-------	-------	------	-----	-----

2809	3512	4325	5146	6082	7118	Li-In	374.3	404.3	178.0	12.8	9.7	T-C
------	------	------	------	------	------	-------	-------	-------	-------	------	-----	-----

2074	2593	3193	3800	4491	5256	Li-In	364.5	394.5	177.0	12.8	9.7	T-C
2892	3617	4454	5299	6264	7330	Li-In	374.3	404.3	178.0	12.8	9.7	T-C

H: Horizontal Type 卧式 V: Vertical Type 立式

MBP

Model 型号	Form 形式	Application 应用	Displacement (cc / rev) 排量	Check Point Data 额定能力			Cooling Capacity		
				Cooling Capacity (W) 制冷能力	Power (W) 功率	COP (W/W) 能效比	Evaporating Temp		
							-40	-35	-30

MBP R404A DC

C-6RHN63M0A	H	MBP	12.3	1550	805	1.93	-	-	-
C-7RVN113M0A	V	MBP	23.3	3462.4	1670	1.38	-	-	-

MBP R404A 100V 1PH 50/60Hz

C-1RHN60M0A	H	MBP	11.8	1510	805	1.73	-	-	-
-------------	---	-----	------	------	-----	------	---	---	---

MBP R404A 200V 3PH 50/60Hz

C-1RHN63M3A	H	MBP	11.8	1490	775	1.92	-	-	-
C-7RHN78M3A	H	MBP	14.6	1770	1010	1.75	-	-	-
C-7RHN113M3A	H	MBP	23.3	2720	1380	1.97	-	-	-

MBP R22 200V 3PH 50/60Hz

C-R153L3B	V	MBP	32.2	4130	2140	1.93	-	-	-
C-R193L3A	V	MBP	41.6	5470	2760	1.98	-	-	-

Cooling Capacity 制冷能力 (W)						Cooling Type 冷却方式	Dimensions 外观尺寸 (mm)				Test Mode 测试工况	
Evaporating Temp 蒸发温度 (°C)							Height 高度			Connection Tube 配管		
-25	-20	-15	-10	-5	0		A	B	C	Suction 吸气		Discharge 排气

-	-	1164	1385	1637	1916	-	266.2	306.6	115.0	9.6	8.0	T-D
-	-	2599	3093	3655	4278	R-DSH	312.5	336.5	306.0	12.8	8.0	T-D

-	-	1134	1350	1595	1867	BALDY	266.2	301.2	153.0	9.6	8.0	T-D
---	---	------	------	------	------	-------	-------	-------	-------	-----	-----	-----

-	-	1118	1331	1573	1841	BALDY	266.2	301.2	153.0	9.6	8.0	T-D
-	-	1305	1550	1870	2250	R-DSH	277.3	326.9	158.0	12.8	8.0	T-D
-	-	2050	2420	2900	3400	-	277.3	326.9	390.0	16.1	9.7	T-D

-	-	3100	3689	4360	5103	DSH	404.5	434.5	306.0	16.1	9.7	T-D
-	-	4110	4890	5780	6765	DSH	404.5	434.5	406.0	16.1	9.7	T-D

H: Horizontal Type 卧式 V: Vertical Type 立式



R32 DC

Series	Model	Displacement (cc / rev)	Cooling Capacity (BTU)	Cooling Capacity (W)	Power (W)	COP (W / W)	Test Mode	Frequency (Hz)	Remark
系列	型号	排量	制冷能力	制冷能力	功率	能效比	测试工况	频率	备注
15F	C-1RZ077H3*	7.7	8752	2565	590	4.35	T-B	60	
	C-1RZ089H3*	8.9	10100	2960	680	4.35	T-B	60	
	C-1RZ100H3*	10.0	11191	3280	754	4.35	T-B	60	
	C-1RZ107H3*	10.7	12044	3530	805	4.38	T-B	60	
	C-6RZ110H3*	11.0	12283	3600	857	4.20	T-B	60	
	C-6RZ125H3*	12.5	14330	4200	955	4.40	T-B	60	
	C-6RZ140H3*	14.0	16309	4780	1090	4.38	T-B	60	
	C-6RZ146H3*	14.6	16719	4900	1115	4.40	T-B	60	
	C-6RZ158H3*	15.8	18084	5300	1205	4.40	T-B	60	
20F	C-7RZ233H3*	23.3	27006	7915	1905	4.15	T-B	60	

R32 220-240V 1PH 50Hz

Series	Model	Displacement (cc / rev)	Cooling Capacity (BTU)	Cooling Capacity (W)	Power (W)	COP (W / W)	Test Mode	Capacity (uF / VAC)	Remark
系列	型号	排量	制冷能力	制冷能力	功率	能效比	测试工况	电容	备注
15F	C-1RV089H3*	8.9	7745	2270	784	2.90	T-A	30/400	
	C-1RV100H3*	10.0	8718	2555	880	2.90	T-A	30/400	
	C-1RV107H3*	10.7	9315	2730	940	2.90	T-A	30/400	
20F	C-RV125H3*	12.5	10884	3190	1065	3.00	T-A	35/400	
	C-RV133H3*	13.3	11601	3400	1135	3.00	T-A	35/400	
	C-RV139H3*	13.9	12113	3550	1205	2.95	T-A	35/400	
	C-RV190H3*	19.0	16514	4840	1670	2.90	T-A	40/400	
25F	C-8RV270H3*	27.0	23543	6900	2420	2.85	T-A	-	*

R410A DC

Series	Model	Displacement (cc / rev)	Cooling Capacity (BTU)	Cooling Capacity (W)	Power (W)	COP (W / W)	Test Mode	Frequency (Hz)	Remark
系列	型号	排量	制冷能力	制冷能力	功率	能效比	测试工况	频率	备注
15F	C-1RZ077H*	7.7	8530	2500	562	4.45	T-B	60	
	C-1RZ089H6*	8.9	9895	2900	651	4.45	T-B	60	
	C-6RZ092H*	9.2	10048	2945	718	4.10	T-B	60	
	C-1RZ100H6*	10.0	10987	3220	730	4.40	T-B	60	
	C-1RZ107H6*	10.7	11737	3440	782	4.40	T-B	60	
	C-6RZ110H*	11.0	11942	3500	795	4.40	T-B	60	
	C-6RZ125H*	12.5	10748	3150	700	4.50	T-B	60	
	C-6RZ132H*	13.2	14330	4200	965	4.35	T-B	60	
	C-1RZ140H6*	14.0	15593	4570	1038	4.40	T-B	60	
	C-6RZ146H6*	14.6	16412	4810	1095	4.40	T-B	60	
	C-6RZ158H*	15.8	17435	5110	1110	4.60	T-B	60	
	20F	C-7RZ233H*	23.3	26272	7700	1855	4.15	T-B	60



R410A 220-240V 1PH 50Hz

Series	Model	Displacement (cc / rev)	Cooling Capacity (BTU)	Cooling Capacity (W)	Power (W)	COP (W/W)	Test Mode	Capacity (uF/VAC)	Remark
系列	型号	排量	制冷能力	制冷能力	功率	能效比	测试工况	电容	备注
15F	C-1RV083H*	8.3	6824	2000	690	2.90	T-A	30/370	
	C-1RV089H*	8.9	7319	2145	740	2.90	T-A	30/370	
	C-1RV107H*	10.7	8735	2560	880	2.90	T-A	30/370	
20F	C-RV125H*	12.5	10304	3020	1025	2.95	T-A	35/400	
	C-RV133H*	13.3	11021	3230	1075	3.00	T-A	35/400	
	C-RV146H*	14.6	12078	3540	1180	3.00	T-A	35/400	
	C-RV168H*	16.8	13477	3950	1340	2.95	T-A	35/400	
	C-RV190H*	19.0	15320	4490	1545	2.90	T-A	40/400	
	C-RV210H*	21.0	17026	4990	1720	2.90	T-A	55/400	

R410A 208-230V 1PH 60Hz

Series	Model	Displacement (cc / rev)	Cooling Capacity (BTU)	Cooling Capacity (W)	Power (W)	COP (W/W)	Test Mode	Capacity (uF/VAC)	Remark
系列	型号	排量	制冷能力	制冷能力	功率	能效比	测试工况	电容	备注
15F	C-1RT080H*	8.3	8325	2440	840	2.90	T-A	35/400	
	C-1RT107H*	10.7	10577	3100	1070	2.90	T-A	40/400	
20F	C-RT168H*	16.8	16343	4790	1625	2.95	T-A	50/400	
	C-RT175H*	17.5	17282	5065	1715	2.95	T-A	50/400	
	C-RT210H*	21.0	20813	6100	2105	2.90	T-A	50/400	

R410A 115V 1PH 60Hz

Series	Model	Displacement (cc / rev)	Cooling Capacity (BTU)	Cooling Capacity (W)	Power (W)	COP (W/W)	Test Mode	Capacity (uF/VAC)	Remark
系列	型号	排量	制冷能力	制冷能力	功率	能效比	测试工况	电容	备注
15F	C-1RE080H*	8.3	8325	2440	828	2.95	T-A	35/400	
	C-1RE096H*	9.6	9281	2720	940	2.90	T-A	40/400	
	C-1RE107H*	10.7	10577	3100	1050	2.95	T-A	40/400	
	C-1RE113H*	11.3	11345	3325	1148	2.90	T-A	40/400	

R22 220-240V 1PH 50Hz

Series	Model	Displacement (cc / rev)	Cooling Capacity (BTU)	Cooling Capacity (W)	Power (W)	COP (W/W)	Test Mode	Capacity (uF/VAC)	Remark
系列	型号	排量	制冷能力	制冷能力	功率	能效比	测试工况	电容	备注
15F	C-1RV132H*	13.3	7779	2280	720	3.17	T-A	30/370	
	C-1RV142H*	14.5	8462	2480	788	3.15	T-A	30/370	
	C-1RV142H*	14.9	8769	2570	830	3.10	T-A	30/370	
	C-1RV152H*	15.5	8991	2635	850	3.10	T-A	35/370	
	C-1RV162H*	16.2	9519	2790	900	3.10	T-A	30/370	
	C-1RV167H*	16.7	9929	2910	895	3.25	T-A	30/370	
20F	C-RV190H*	19.0	11038	3235	1010	3.20	T-A	30/400	
	C-RV198H*	19.8	11464	3360	1050	3.30	T-A	35/400	
	C-RV200H*	20.0	11942	3500	1045	3.35	T-A	35/400	
	C-RV205H*	20.5	12215	3580	1070	3.35	T-A	35/400	
	C-RV210H*	21.0	12624	3700	1105	3.35	T-A	35/400	*
	C-RV214H*	21.4	12744	3735	1115	3.35	T-A	35/400	
	C-RV216H*	21.6	12897	3780	1130	3.35	T-A	35/400	
	C-RV219H*	21.9	13034	3820	1140	3.35	T-A	35/400	
25F	C-8R420H*	42.0	25419	7450	2260	3.30	T-A	70/370	*
	C-8R423H*	42.3	25112	7360	2300	3.20	T-A	70/370	

